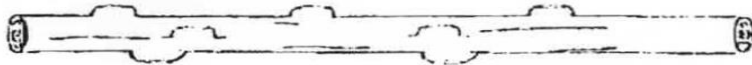


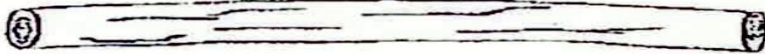
Ambiance Fiready's™

SPÉCIFICATIONS:

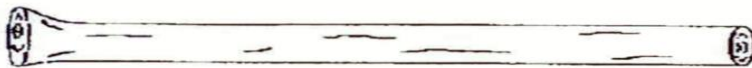
- » ESPÈCES: ERABLE, PLAINE, HETRE, MERISIER ET BOULEAU
- » **AUCUN FRÊNE, TREMBLE OU RESINEU NE SERA ACCEPTÉ À L'USINE**
- » LA LONGUEUR DE LA BILLE EXIGÉE EST FIXÉE À **100 POUCES** DE LONG
- » LE DIAMÈTRE DE LA BILLE DOIT ÊTRE AU MOINS **4 POUCES** AU PETIT BOUT ET NE DOIT PAS DÉPASSER **15 POUCES** AU GROS BOUT.
- » LES NOEUDS DOIVENT ÊTRE COUPÉS LE PLUS PROCHE POSSIBLE DE LA BILLE DE BOIS
- » LA POURRITURE NE DEVRA PAS DÉPASSER **1/4** DU DIAMÈTRE DE LA BILLE ET LES BILLES AYANT DE LA POURRITURE NE DEVRONT PAS DÉPASSER **25%** DU CHARGEMENT
- » PAS DE GROS NOEUD



- » PAS PLUS DE 6" DE COURBES SUR 100"



- » PAS DE 'BUTT FLARE' (RACINES)



LIVRAISON:

- » TOUS LES CHARGEMENTS PLEINS DOIVENT AVOIR UNE PESÉE COMPLÈTE À L'ARRIVÉE
- » LE CAMION DOIT SE PESER VIDE ET ENSUITE SE NETTOYER A L'ENDROIT SPECIFIÉ, NON ENTRE LES PILES DE BOIS
- » LES HEURES D'OUVERTURES SONT DE 7H À 17H DU LUNDI AU VENDREDI
- » CHAQUE LIVRAISON SERA INSPECTÉ AVANT LA PESÉE PLEINE
- » **AUCUN FRÊNE, TREMBLE OU RESINEU NE SERA ACCEPTÉ À L'USINE**